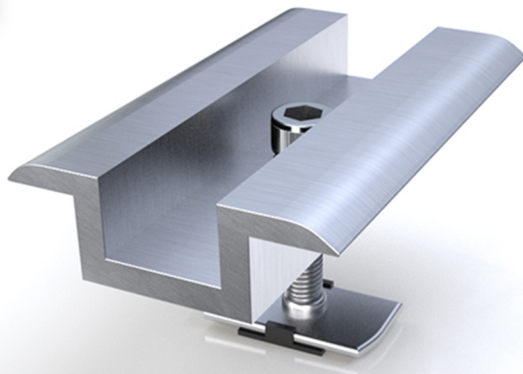


Estruturas Sices Solar 2.0

Terminal Intermediário 40mm

S20



Tipo: Terminal
Sub-Tipo: Intermediário 40mm

Aplicação: Módulos com frame de 40mm

Ferramenta: Chave Allen 6 mm

Torque: 7 - 10 N.m

Materiais: Alumínio 6005 - T6
Parafuso Aço Inox 304
Sapata Aço Inox 304
Película Nylon Vermelho

Código	NCM	Comprimento (mm):	L X A (mm)	Peso (Gr)	Acabamento
9PI000000000063	7604.29.20	55	35 X 40	53	Bruto

Espaçamento entre Módulos (mm):